

FICHA TÉCNICA

MATERIAL ACCESORIOS

Gases Medicinales

REGULADOR VACÍO - CONTINUO ALIZE

MODELO

ALIZE

NORMAS Y LEGISLACIÓN DE REFERENCIA

- En conformidad con el Reglamento nº 745/2017
- En conformidad con la norma EN ISO 10079-3

REFERENCIA DEL PRODUCTO SANITARIO

- **FABRICANTE:** Air Liquide Medical System
- **CERTIFICACIÓN CE:** Clase IIa
- **REF. FABRICANTE:** FB08XXXX

DESCRIPCIÓN

La gama de reguladores de vacío ALIZE™ se compone de cuatro tipos de reguladores:



ALIZE™ 250 20L (parte frontal azul) se caracteriza por un nivel de aspiración bajo (intervalo de ajuste < 200 mbar), un caudal de aspiración bajo (< 20 l/min) y está equipado con una válvula de seguridad que limita la presión negativa máxima a -300 mbar

ALIZE™ 250 (parte frontal gris, serigrafía azul) se caracteriza por un nivel de aspiración bajo (intervalo de ajuste < 200 mbar), un caudal de aspiración elevado (> 45 l/min) y está equipado con una válvula de seguridad que limita la presión negativa máxima a -300 mbar

ALIZE™ 600 (parte frontal gris, serigrafía violeta) se caracteriza por un intervalo de ajuste del nivel de aspiración de 0 a -500 mbar dirigido a una aspiración con media presión negativa y con fuerte caudal

ALIZE™ 1000 (parte frontal gris, serigrafía naranja) se caracteriza por un intervalo de ajuste del nivel de aspiración de 0 a -800 mbar dirigido a una aspiración con fuerte presión negativa y con fuerte caudal

DESCRIPCIÓN TÉCNICA

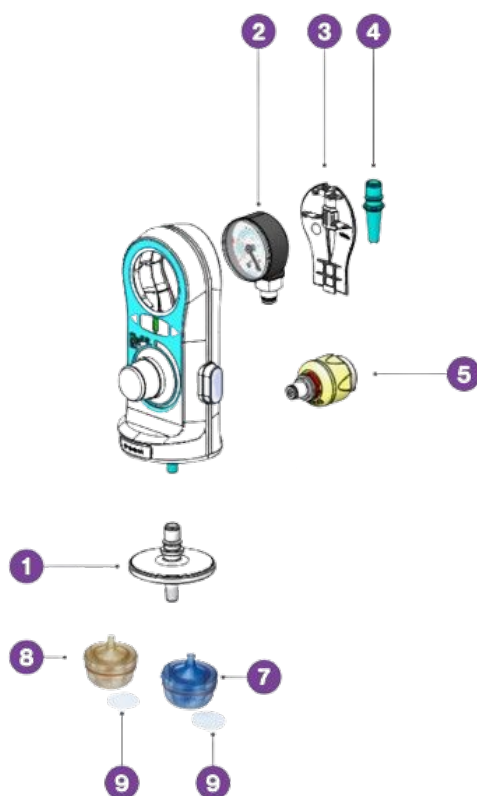


Gama Alize	ALIZE™ 250 20L	ALIZE™ 250	ALIZE™ 600	ALIZE™ 1000
Características	Presión negativa baja Caudal bajo	Presión negativa baja Caudal fuerte	Presión negativa media Caudal fuerte	Presión negativa fuerte Caudal fuerte
Usos principales	Neonatología y pediatría	Drenaje y aspiración digestiva	Aspiración traqueal y faringea	Cirugía
Caudal máx en l/ min regulador + boquilla (9)* Modelos con sujeción al riel	<20 l/min a -200 mbar <20 l/min a -200 mbar	75 l/min a -200 mbar 60 l/min a -200 mbar	80 l/min a -500 mbar 65 l/min a -500 mbar	80 l/min a -800 mbar 65 l/min a -800 mbar
Caudal máx en l/ min regulador + frasco de seguridad (e)* Modelos con sujeción al riel	<20 l/min a -200 mbar <20 l/min a -200 mbar	60 l/min a -200 mbar 50 l/min a -200 mbar	75 l/min a -500 mbar 65 l/min a -500 mbar	75 l/min a -800 mbar 65 l/min a -800 mbar
Caudal máx en l/ min regulador + filtro 2 en 1 (7)* Modelos con sujeción al riel	<20 l/min a -200 mbar <20 l/min a -200 mbar	45 l/min a -200 mbar 40 l/min a -200 mbar	65 l/min a -500 mbar 50 l/min a -500 mbar	65 l/min a -800 mbar 50 l/min a -800 mbar
Intervalo de ajuste**	0/-200 mbar - 0/-150 mmHg Válvula de seguridad a < 300 mbar		0/-500 mbar 0/-375 mmHg	0/-800 mbar 0/-600 mmHg
Desconexión del botón	<200 mbar		entre -500 e -600 mbar	a partir de 800 mba
Escala de lectura	0/-250 mbar - 0/187 mmHg		0/-600 mbar 0/-450 mmHg	0/-1.000 mbar - 0/-750 mmHg
Precisión del vacuómetro	2,5 % de la escala completa			
Dimensiones	233 (A) x 105 (C) x 125 (P) mm			
Presión negativa de entrada a la red **(Presión recomendada Pr)	-400 ~ -950 mbar/ (-300 ~ -710 mmHg) (-40.000 ~ -95.000Pa)			
Peso	347 g (versión NF)			
Temperatura de funcionamiento	+5 °C a +40 °C			
Temperatura de almacenamiento	0 a +55 °C			
Vida útil: 10 años.				
Los modelos de conexión NF vienen con conexión rápida - sistema EASYCLIC				
Los reguladores de vacío de la gama ALIZE™ se caracterizan por un cuerpo monobloque de ABS				

*valor medido aguas arriba del regulador al nivel de presión negativa máxima del regulador

**El intervalo de ajuste solamente es accesible si la presión negativa de entrada a la red es suficiente: es preciso, concretamente, que la presión negativa de la red sea mayor que el ajuste de presión negativa deseada; de lo contrario, las prestaciones de presión negativa y de aspiración estarán limitadas por la red de vacío del hospital.

COMPONENTES



CÓDIGO	DENOMINACIÓN	UNI. VENTA	Nº
167919	FILTRO DESECHABLE 2 EN 1 ALIZE	50	1
177056	VACUOMETRO ALIZE -250 MB	1	2
177057	VACUOMETRO ALIZE -600 MB	1	2
177058	VACUOMETRO ALIZE -1000 MB	1	2
177055	CONTRAPORTADA ALIZE	1	3
109376	OLIVA LAGOON	5	4
109688	VACUUM EASYCLIC FITTING	1	5
109378	FRASCO DESINF.LAGOON AFRIIO	1	7
109377	FRASCO LAGOON AUTOCLA.134°	1	8
168309	FILTRO BACTER REJ V200/600/1000	100	9

MANTENIMIENTO DE FILTROS

El usuario debe sustituir y eliminar, respetando el protocolo del establecimiento, el filtro bacteriológico usado: que puede ser de 2 tipos:

- el filtro 2 en 1 (1) que es un filtro bacteriológico e hidrófobo de un solo paciente. Proceder a su sustitución sistemáticamente entre cada paciente, así como en caso de deterioro visible o de ascenso de fluido;
- el filtro bacteriológico (9) situado en el frasco de seguridad reutilizable. Proceder a su sustitución cada 2 a 4 días según el uso para un mismo paciente, y sistemáticamente entre cada paciente.

GAMA DE PRODUCTOS (CONFIGURACIÓN ESTÁNDAR)

NORMA AFNOR



CONFIGURACIÓN

CÓDIGO	DENOMINACIÓN	ASPIRACIÓN MÁX	TIPO TOMA	RACOR	FILTRO	CAUDAL
177060	REGULADOR VACÍO ALIZE 250 20L NF FILTRO 2 EN 1	250 mbar	AFNOR	Toma	Filtro 2 en 1	20 l/min
177061	REGULADOR VACÍO ALIZE 250 NF FILTRO 2 EN 1	250 mbar		Toma	Filtro 2 en 1	45 l/min
177064	REGULADOR VACÍO ALIZE 250 20L NF RAIL FILTRO 2 EM 1	250 mbar		Rail	Filtro 2 en 1	20 l/min
177065	REGULADOR VACÍO ALIZE 250 NF RAIL FILTRO 2 EN 1	250 mbar		Rail	Filtro 2 en 1	45 l/min
177062	REGULADOR VACÍO ALIZE 600 NF FILTRO 2 EN 1	600 mbar		Toma	Filtro 2 en 1	65 l/min
177066	REGULADOR VACÍO ALIZE 600 NF RAIL FILTRO 2 EN 1	600 mbar		Rail	Filtro 2 en 1	65 l/min
177063	REGULADOR VACÍO ALIZE 1000 NF FILTRO 2 EN 1	1000 mbar		Toma	Filtro 2 en 1	65 l/min
177067	REGULADOR VACÍO ALIZE 1000 NF RAIL FILTRO 2 EN 1	1000 mbar		Rail	Filtro 2 en 1	65 l/min

GAMA DE PRODUCTOS (CONFIGURACIÓN ESTÁNDAR)

NORMA DIN

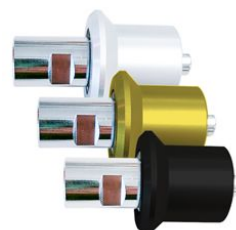


CÓDIGO	DENOMINACIÓN	ASPIRACIÓN MÁX	TIPO TOMA	RACOR	FILTRO	CAUDAL
177076	REGULADOR VACÍO ALIZE 250 20L DIN FILTRO 2 EN 1	250 mbar	DIN	Toma	Filtro 2 en 1	20 l/min
177077	REGULADOR VACÍO ALIZE 250 DIN FILTRO 2 EN 1	250 mbar		Toma	Filtro 2 en 1	45 l/min
182208	REGULADOR VACÍO ALIZE 250 20L DIN RAIL FILTRO 2 EN 1	250 mbar		Rail	Filtro 2 en 1	20 l/min
182209	REGULADOR VACÍO ALIZE 250 DIN RAIL FILTRO 2 EN 1	250 mbar		Rail	Filtro 2 en 1	45 l/min
177078	REGULADOR VACÍO ALIZE 600 DIN FILTRO 2 EN 1	600 mbar		Toma	Filtro 2 en 1	65 l/min
182210	REGULADOR VACÍO ALIZE 600 DIN RAIL FILTRO 2 EN 1	600 mbar		Rail	Filtro 2 en 1	65 l/min
177079	REGULADOR VACÍO ALIZE 1000 DIN FILTRO 2 EN 1	1000 mbar		Toma	Filtro 2 en 1	65 l/min
182211	REGULADOR VACÍO ALIZE 1000 DIN RAIL FILTRO 2 EN 1	1000 mbar		Rail	Filtro 2 en 1	65 l/min

GAMA DE PRODUCTOS (CONFIGURACIÓN ESTÁNDAR)

CONTINUACIÓN

NORMA CM



CÓDIGO	DENOMINACIÓN	ASPIRACIÓN MÁX	TIPO TOMA	RACOR	FILTRO	CAUDAL
177082	REGULADOR VACÍO ALIZE 600 CM FILTRO 2 EN 1	600 mbar	CM	Toma	Filtro 2 en 1	65 l/min
177083	REGULADOR VACÍO ALIZE 1000 CM FILTRO 2 EN 1	1000 mbar		Toma	Filtro 2 en 1	65 l/min

ADVERTENCIAS



Uso previsto

El regulador de vacío ALIZE™ está diseñado para acciones de aspiración médica realizadas por el personal hospitalario en hospitales o urgencias. Permite el ajuste y la regulación precisa de una presión negativa a partir de una toma de vacío normalizada, alimentada por una fuente de vacío. Permite aspirar los fluidos y secreciones provenientes, entre otros, del paciente durante operaciones quirúrgicas, la limpieza de las vías respiratorias superiores, el drenaje gástrico.

Nota: La gama de reguladores de vacío ALIZE™ no está recomendada para utilización en drenaje torácico directo. El tubo recomendado por Air Liquide Medical Systems debe tener una longitud mínima de 1,3 m.

No utilizar los dispositivos ALIZE™ para eliminar los gases anestésicos

Se aconseja la lectura atenta del etiquetado e instrucciones de uso y demás elementos de seguridad del equipo antes de su utilización. (Este documento no reemplaza el etiquetado, las instrucciones de uso, la información del producto y/o las características de seguridad del equipo)

Fabricante: Air Liquide Medical Systems S.A Parc de Haute Technologie 6 rue Georges Besse 92182 ANTONY CEDEX – FRANCE